

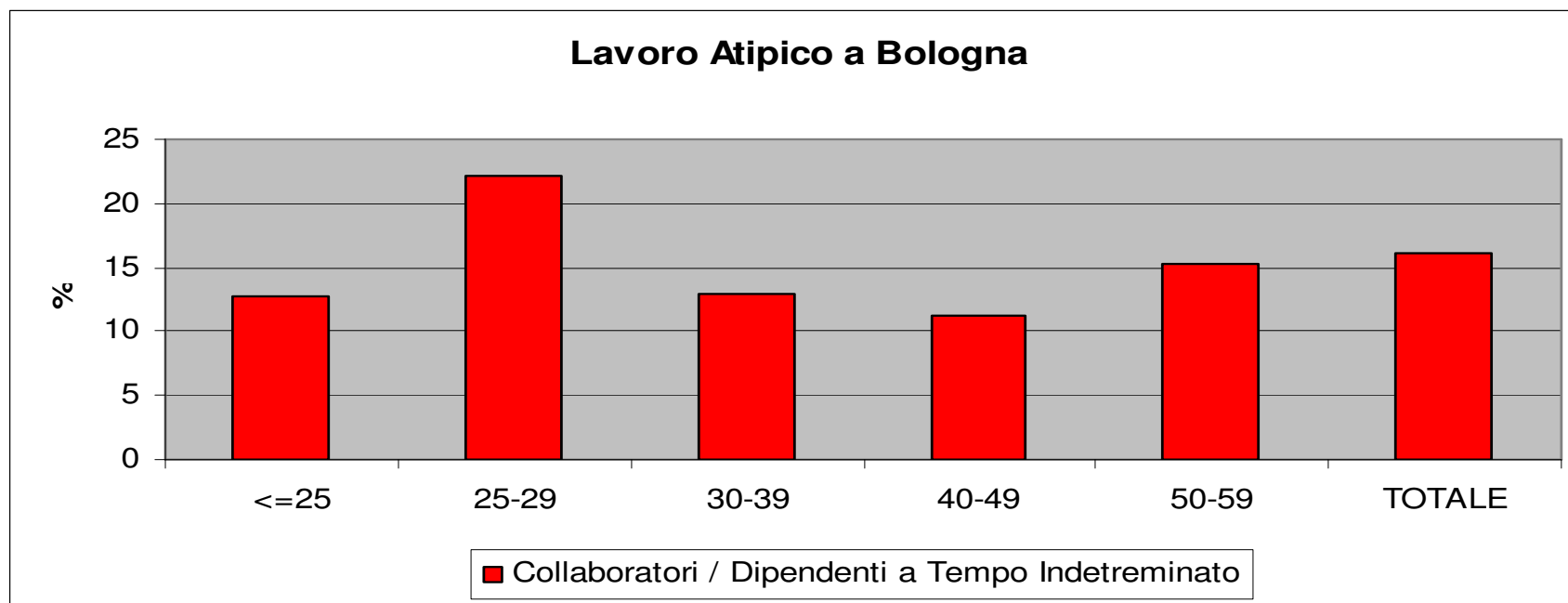
Il Mercato del Lavoro, l'Anzianità e la Crescita Economica

Filippo Taddei

30 ottobre 2010

Il Contesto Emilia Romagna

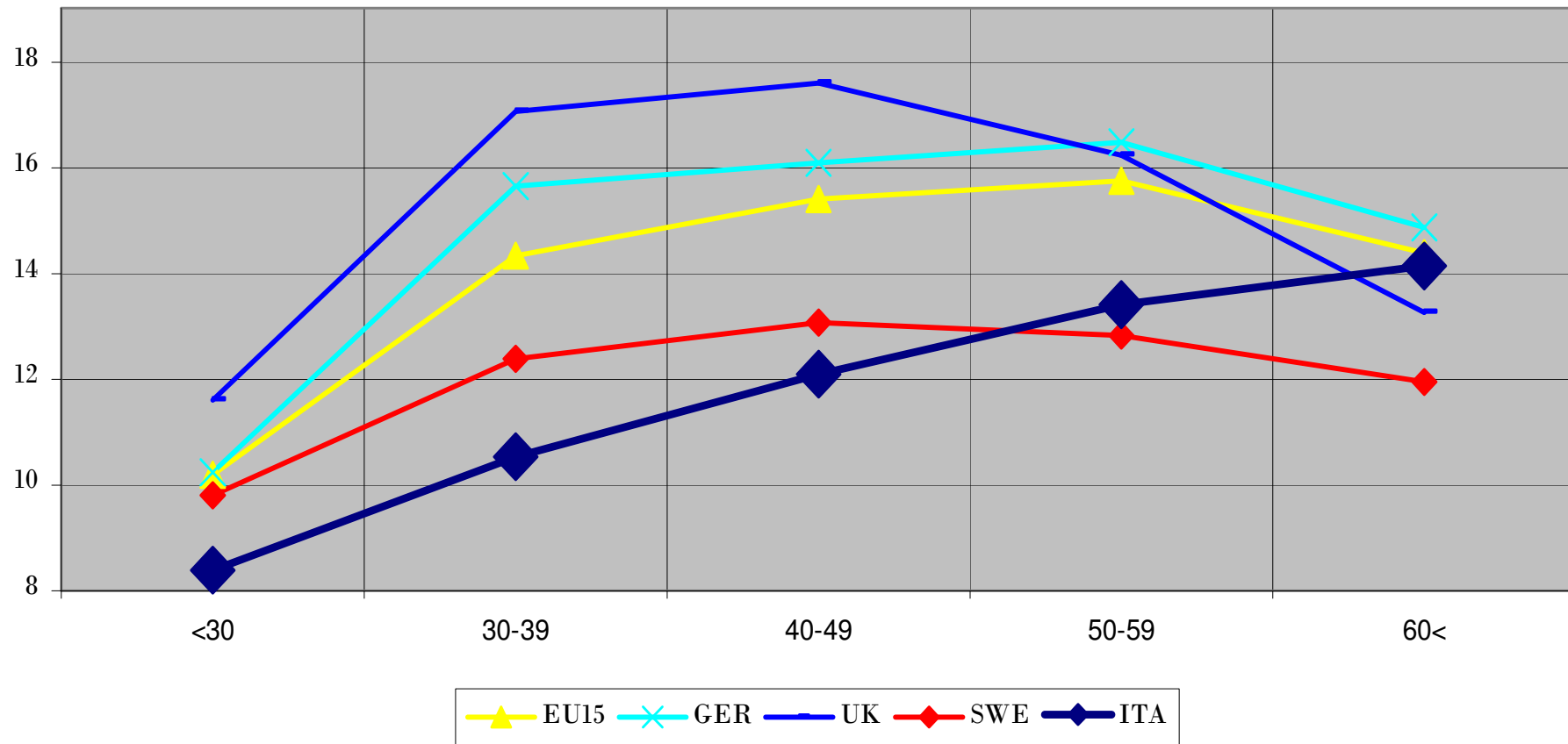
- In Emilia Romagna
 - Disoccupazione cala al 5,8%, II trimestre 2010
- Eppure la dualità cresce
 - *495,000 assunzioni*, I semestre 2010
 - più del I semestre 2009: Buona Notizia!
 - **425,000 a tempo determinato**



Il Mercato del Lavoro

Salario Orario Lavoro Dipendente (Parità Potere d'Acquisto)

Labor Force Survey, Eurostat 2002

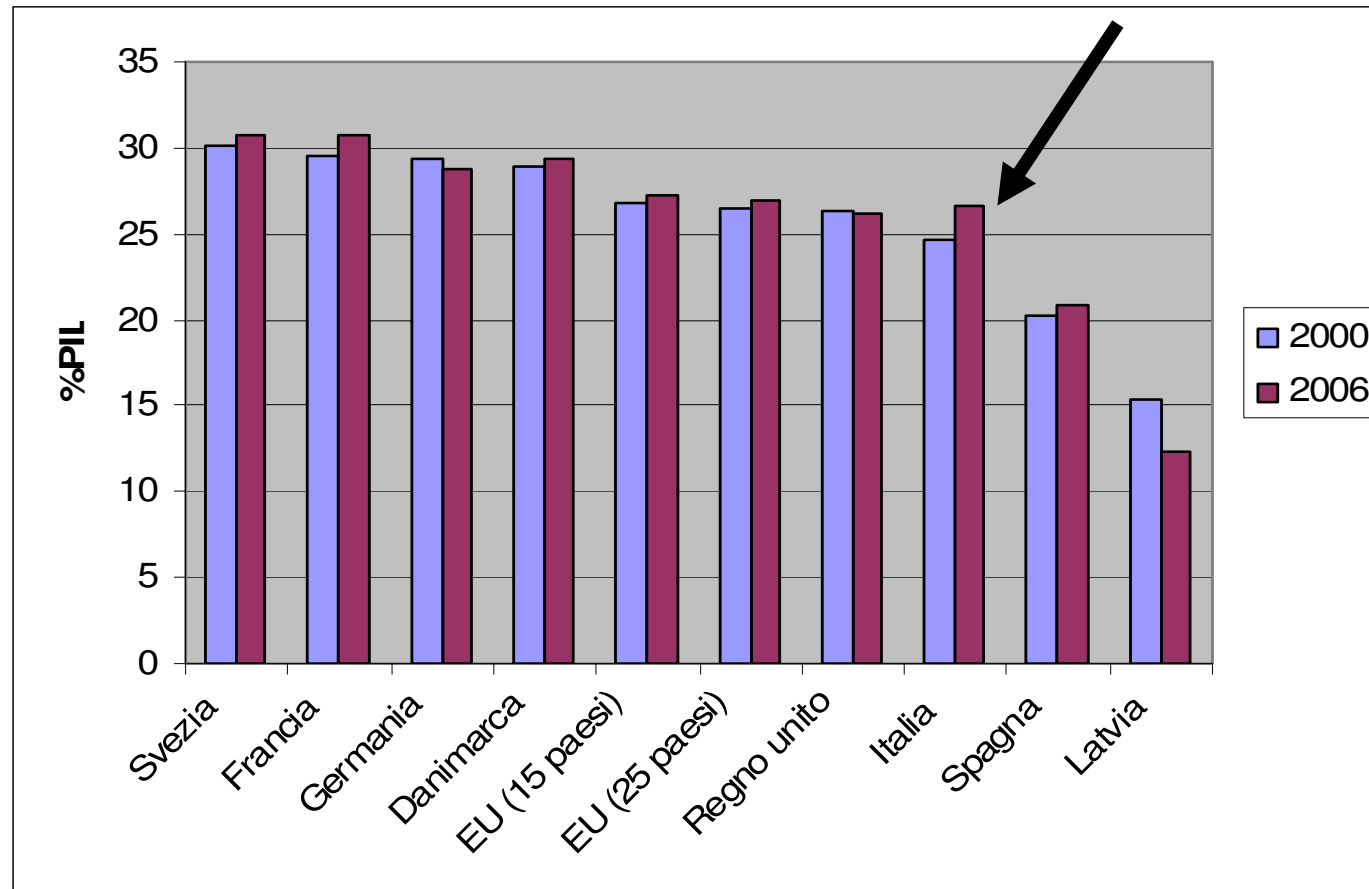


La Dualità del Mercato del Lavoro

- **Bassi stipendi in ingresso**
 - parità di mansione, in Media, tra 20 e 30 % in meno
- **Diseguale incertezza occupazionale**
- **Quasi assente copertura della Disoccupazione per gli Atipici**
- **Pensioni attese inferiori del 30%, a parità di carriera lavorativa**

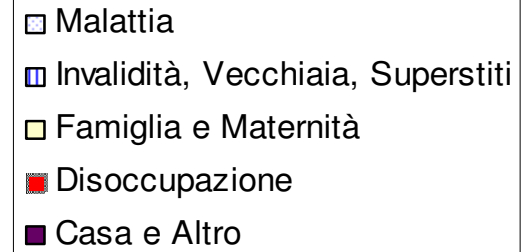
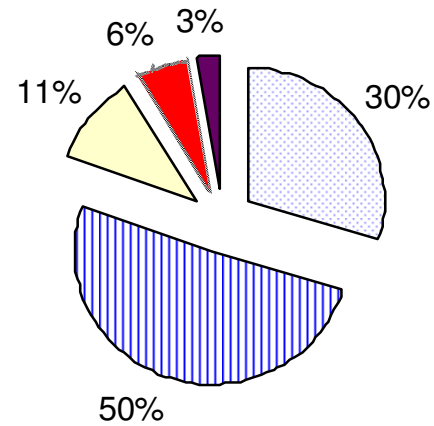
- **In Emilia Romagna**
 - Disoccupazione cala al 5,8%, II trimestre 2010
- **Eppure la dualità cresce**
 - *495,000 assunzioni*, I semestre 2010
 - più del I semestre 2009
 - **425,000 a tempo determinato**

Spesa per Protezione Sociale

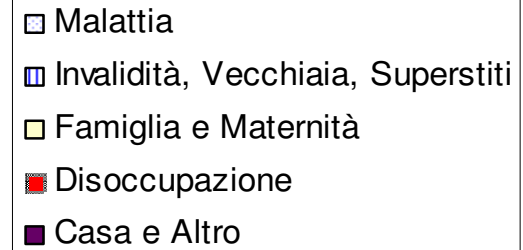
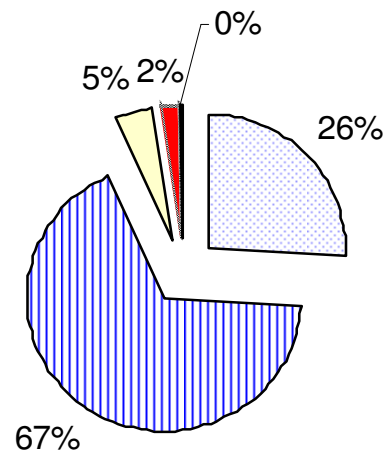


Fonte: Eurostat

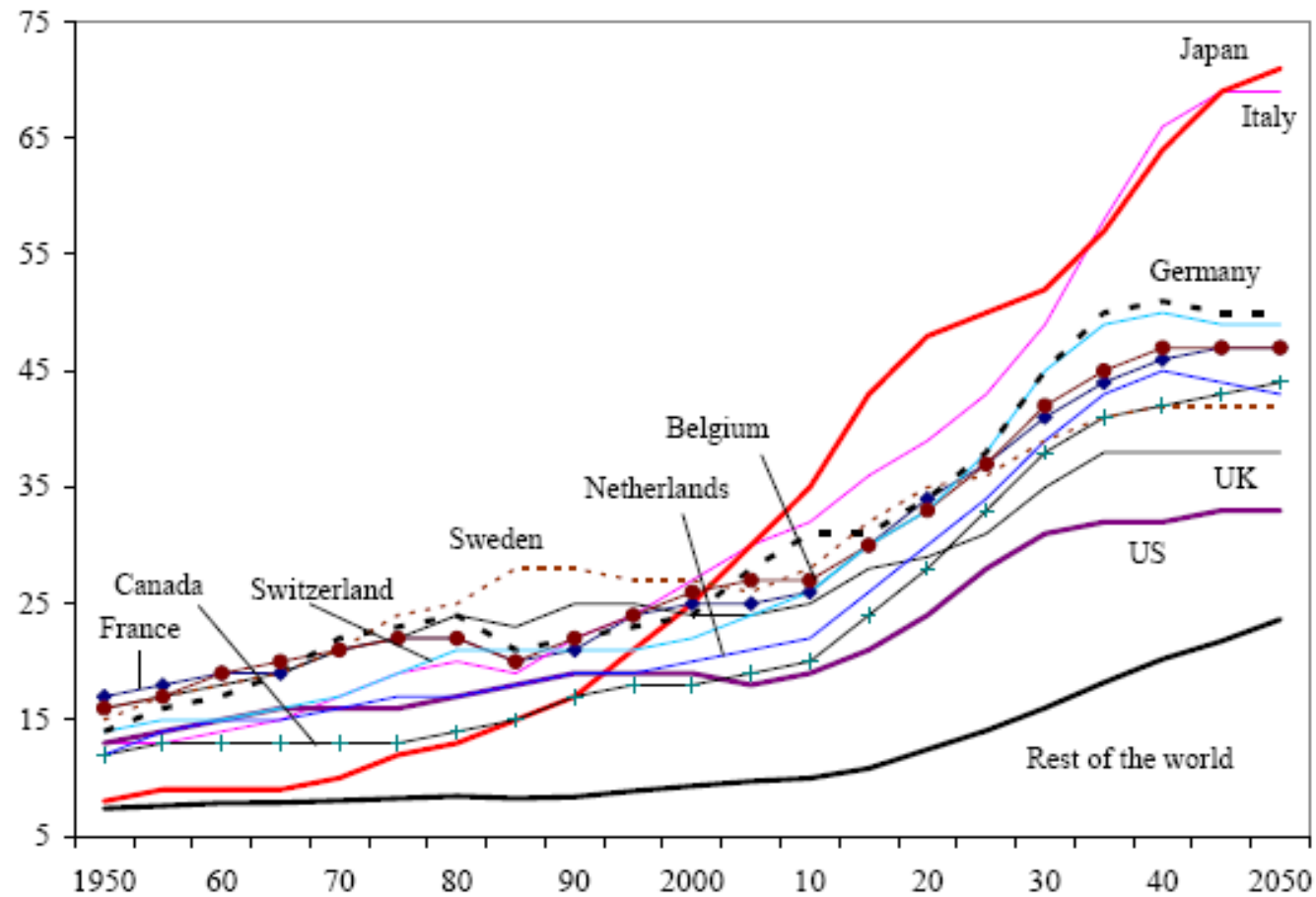
Ripartizione Spesa Sociale - Germania, 2007



Ripartizione Spesa Sociale - Italia, 2007



Tasso di Dipendenza degli Anziani Over 65/(20-64)



Fonte: Visco, I. (2006), "Longevity risk and financial markets", 26th SUERF Colloquium, Lisbona

Tassi di Sostituzione

Previdenza Obbligatoria, Dipendenti Privati

Tab. 6.1.a.1: dipendenti privati

	2008	2020	2030	2040	2050	2060
Ipotesi base						
63 anni/35 anni	68,7	60,1	55,0	52,4	51,8	50,8
Età						
65 anni	68,7	62,6	58,4	55,5	54,8	53,7
60 anni ⁽⁴⁾	68,7	56,9	50,8	48,3	47,9	47,1
Anzianità contributiva						
30 anni ⁽⁵⁾	59,0	50,4	46,5	45,2	44,4	43,6
40 anni	78,4	69,8	64,5	59,8	58,9	58,1
Dinamica retributiva						
PIL per occupato - 0,5%	68,7	61,8	58,7	56,8	56,3	55,2
PIL per occupato + 0,5%	68,7	58,4	51,6	48,4	47,8	46,9
Età/Anzianità contributiva						
65 anni/40 anni	78,4	72,3	67,8	63,4	62,4	61,4

Tassi di sostituzione (II)

Previdenza Obbligatoria, Lavoro Autonomo

Tab. 6.1.a.2: autonomi

	2008	2020	2030	2040	2050	2060
Ipotesi base						
63 anni/35 anni	67,9	44,2	34,1	31,8	31,4	30,9
Età						
65 anni	67,9	45,7	36,1	33,7	33,3	32,6
60 anni ⁽⁴⁾	67,9	42,3	31,5	29,3	29,1	28,6
Anzianità contributiva						
30 anni ⁽⁵⁾	58,4	34,9	28,2	27,4	27,0	26,5
40 anni	77,4	53,5	43,4	36,3	35,8	35,2
Dinamica retributiva						
PIL per occupato - 0,5%	67,9	45,6	36,4	34,5	34,2	33,5
PIL per occupato + 0,5%	67,9	42,9	32,0	29,4	29,0	28,5
Età/Anzianità contributiva						
65 anni/40 anni	77,4	55,0	45,4	38,5	37,9	37,3

Una Proposta di Riforma: FRED

Fondo Regionale dell'Emilia-Romagna contro la Disoccupazione

- fondo diretto al sostegno dei disoccupati in Emilia Romagna
- amministrato dalla Regione, in collaborazione con l'INPS
- finanziato attraverso la Fiscalità Regionale
 - Tassa ad Hoc
 - oppure la più odiata dagli italiani

Con quali caratteristiche:

- **Complementare:** integra gli istituti esistenti
- **Non discriminatorio:** sulla base della condizione occupazionale
- **Assicurativo:** offre un beneficio in cambio di un premio
 - pagato dalle imprese
 - premio come **garanzia** contro gli abusi e la discrezionalità politica
- **Inter-temporale:** si autofinanzia con l'espansione economica
- **Bonus-Malus**

Obiettivi di Lisbona e Stoccolma

- In termini di tassi di occupazione al 2010:
- 70% per gli uomini
- 60% per le donne
- 50% per gli individui nella fascia d'età 55-64

	Total employment rate				Female employment rate				Older people's employment rate			
	2008	Change 2008-07	Change 2008-00	Gap below 2010 target	2008	Change 2008-07	Change 2008-00	Gap below 2010 target	2008	Change 2008-07	Change 2008-00	Gap below 2010 target
BE	62.4	0.4	1.9	7.6	56.2	0.8	4.7	3.8	34.5	0.1	8.2	15.5
BG	64.0	2.2	13.5	6.0	59.5	1.9	13.2	0.5	46.0	3.5	25.2	4.0
CZ	66.6	0.5	1.6	3.4	57.6	0.3	0.7	2.4	47.6	1.6	11.3	2.4
DK	78.1	0.9	1.8	>	74.3	1.0	2.6	>	57.0	-1.6	1.3	>
DE	70.7	1.4	5.2	>	65.4	1.5	7.3	>	53.8	2.3	16.2	>
EE	69.8	0.4	9.4	0.2	66.3	0.4	9.4	>	62.4	2.4	16.1	>
IE	67.6	-1.5	2.4	2.4	60.2	-0.4	6.3	>	53.6	-0.2	8.3	>
EL	61.9	0.5	5.4	8.1	48.7	0.9	7.0	11.3	42.8	0.3	3.8	7.2
ES	64.3	-1.3	8.1	5.7	54.9	0.2	13.6	5.1	45.6	1.0	8.6	4.4
FR	65.2	0.6	3.1	4.8	60.7	0.7	5.5	>	38.3	0.0	8.4	11.7
IT	58.7	0.1	5.0	11.3	47.2	0.6	7.7	12.8	34.4	0.7	6.8	15.6
CY	70.9	-0.1	5.2	>	62.9	0.4	9.3	>	54.8	-1.1	5.4	>
LV	68.6	0.3	11.2	1.4	65.4	1.0	11.7	>	59.4	1.8	23.4	>
LT	64.3	-0.6	5.3	5.7	61.8	-0.4	4.0	>	53.1	-0.3	12.7	>
LU	63.4	-0.8	0.7	6.6	55.1	-1.0	5.0	4.9	34.1	2.1	7.4	15.9
HU	56.7	-0.7	0.4	13.3	50.6	-0.3	0.8	9.4	31.4	-1.6	9.2	18.6
MT	55.2	0.6	1.0	14.8	37.4	1.7	4.2	22.6	29.1	0.6	0.6	20.9
NL	77.2	1.2	4.3	>	71.1	1.5	7.6	>	53.0	2.1	14.8	>
AT	72.1	0.7	3.6	>	65.8	1.4	6.1	>	41.0	2.4	12.2	9.0
PL	59.2	2.2	4.2	10.8	52.4	1.8	3.5	7.6	31.6	1.9	3.2	18.4
PT	68.2	0.4	-0.2	1.8	62.5	0.6	2.0	>	50.8	-0.1	0.1	>
RO	59.0	0.3	1.4	11.0	52.5	-0.3	0.7	7.5	43.1	1.7	5.9	6.9
SI	68.6	0.8	5.7	1.4	64.2	1.6	5.8	>	32.8	-0.7	10.0	17.2
SK	62.3	1.6	5.5	7.7	54.6	1.6	3.2	5.4	39.2	3.6	17.9	10.8
FI	71.1	0.8	3.9	>	69.0	0.5	4.8	>	56.5	1.4	14.8	>
SE	74.3	0.1	1.3	>	71.8	0.1	1.0	>	70.1	0.1	5.1	>
UK	71.5	0.0	0.3	>	65.8	0.3	1.1	>	58.0	0.6	7.3	>
EU-27	65.9	0.5	3.7	4.1	59.1	0.8	5.4	0.9	45.6	1.0	8.7	4.4
EU-15	67.3	0.3	3.9	2.7	60.4	0.7	6.3	>	47.4	0.9	9.6	2.6
2010 target		70%				More than 60%				50%		

Source: Eurostat, EU LFS.
Note: Data for RO 2002 instead of 2000.

Fonte: European Commission, Employment in Europe 2009, report